



## Die Idee

Das Initial für den **Permaculture Think & Work Tank (PΦNK)** entstand durch die momentane prekäre Lage unseres planetarischen Lebensraumes und ist ein Entwicklungsraum für tiefgreifende Impulse.

**Permaculture**  
Think & Work Tank

Der Begriff „**Permakultur**“ wird in der westlich geprägten Welt meistens mit einer gartenbaulichen Methode in Verbindung gebracht. Das Konzept dieser Lebensweise ist jedoch viel weitreichender.

**Think-Tanks** sind vom globalen Geldadel initiierte Projekte mit Arbeitsgruppen sehr gut ausgebildeter Fachleute, um komplexe Verfahren für globale Ziele zu initiieren.

Ein **Think & Work Tank** ist eine von selbstverantwortlichen und kreativen Menschen gebildete Arbeitsgruppe, die sich selber (gegenseitig und miteinander) sehr gut ausbildet und Ideen mit Hilfe von fortschrittlichen Kreativ-Techniken in die Realisierung bringt.

Ein **PΦNK** ist ein Think & Work Tank, der permakulturelle Richtlinien nach David Holmgren und Bill Mollison auf das Projekt anwendet, welches bei guter Anwendung lebendig, wandlungsfähig, langlebig und zu 100% kompatibel mit der planetarischen Biosphäre ist.

*Bitte schaut Euch zur Vorgehensweise das „Organigramm für Teams“ im Anhang an.*

## Unsere heutige globale Situation

Durch unser abgetrenntes Bewußsein haben wir in dieser zeitlichen Periode der Globalisierung unsere Biosphäre in eine äußerst kritische Situation gebracht. Wir sind kurz davor, uns vollständig unserer Lebensgrundlage zu entziehen. Abgesehen von dem Leiden der anderen Lebewesen auf diesem schönen Planeten hieße das: Der Untergang der menschlichen Zivilisation.



Permaculture  
Think & Work Tank

## Wo wollen wir hin?

Die Frage ist, was wir wollen.

Macht es uns Spass, einen hollywoodalen Weltuntergangsfilm nach dem anderen im Fernsehen zu sehen und so zu tun,

als wenn alles immer so weiterläuft und offenen Auges in den Untergang zu rutschen?

Oder ist es uns wichtig, Verantwortung zu übernehmen und das eigene Leben für konstruktive Beiträge zu nutzen, um diese dunkle Periode der Menschheit in eine lebensfreundliche, vielleicht sogar kulturell hochstehende Episode zu verwandeln?

Dazu sollten wir uns daran gewöhnen, in langen Zeiträumen zu planen. Die folgende Liste zeigt die ungefähren Planungszeiträume verschiedener Systeme.

- „Konventioneller“ Landbau: 1 Jahr
- „Demokratische“ Regierungen: 4 - 5 Jahre
- „Bürgerliche“ Familien: 60 Jahre (2 Generationen)
- Adelshäuser und „Geldadel“: 300 – 400 Jahre
- Gutes Permakultur-Design: 300 – 500 Jahre
- Die planetarische Biosphäre: > 10.000 Jahre

Selbst wenn wir völlig eigennützig sein sollten und für ein „Was-wäre-wenn“ Spiel annehmen, daß Reinkarnation<sup>1</sup> eine Tatsache wäre: In was für eine Welt möchten wir dann zu einem späteren Zeitpunkt hineingeboren werden?

Es gibt übrigens keine Beweise, daß es Reinkarnation NICHT gibt.

---

<sup>1</sup> **Reinkarnation:** (lat. Reincarnare = Wiederfleischwerdung), meint den Vorgang der mehrfachen Wiedergeburt unseres Geistes in einem menschlichen Körper. Durch Reinkarnationen ist es möglich auch schwierige und langwierige Lernerfahrungen machen, die ein menschliches Leben (ca. 80 Jahre) überschreiten. Diese Erfahrungen führen zu einer persönlichen Evolution, die ohne mehrere Episoden nicht möglich wäre. Es gibt in der momentanen Forschung einige Hinweise, daß Reinkarnation eine Tatsache ist.

## Ausblick

Eine harmonisch auf die Zusammenarbeit mit dem lebendigen System „Planet Erde“ ausgerichtete Kultur kann zu phantastischen kollektiven Lösungen führen, welche in positiver Art weit über das hinausgehen, was wir heute zu kennen gewöhnt sind. Der **Permaculture Think & Work Tank** ist ein Werkzeug, um diese Entwicklung zu beschleunigen, die weit über „Nachhaltigkeit“ und „Bio-Verfahren“ hinausgeht.



Permaculture  
Think & Work Tank

## Welche Kreativ-Techniken finden momentan im PΦNK Anwendung?

- Verschiedene Verfahren zur Wieder-Herstellung der Verbindung zum eigenen Lebensstrom, u.a. inspiriert von Ken Wilber, Walter Russell
- Verschiedene Verfahren zur Gruppenbildung und Gruppendynamik
- Designmethoden aus der Permakultur-Entwicklung
- Image-Streaming nach Wim Wenger
- Strukturmethoden nach Tony Buzan
- Strukturierte Arbeits- und Organisationstechniken
- Aufstellungstechniken, frei nach Bert Hellinger
- Ritualfragmente indigener und keltischer Kulturen
- Fokussierungs-Verfahren
- Reframing-Verfahren frei nach Clinton Callahan (Sparks)

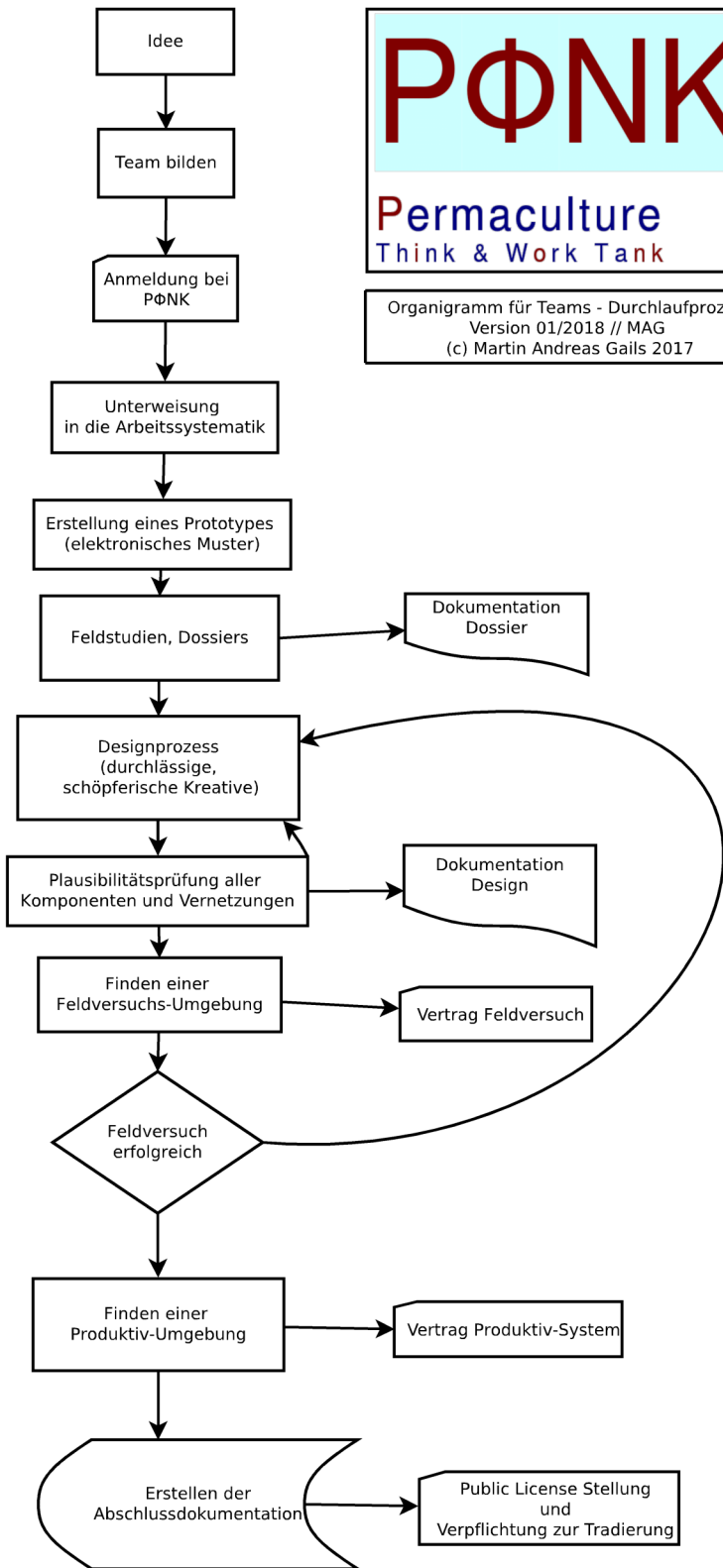
# PΦNK – Was ist das?



PΦNK

Permaculture  
Think & Work Tank

Organigramm für Teams - Durchlaufprozess  
Version 01/2018 // MAG  
(c) Martin Andreas Gails 2017



- Sie / Ihr habt eine Idee, die dazu beitragen kann, unseren Planeten zu einem besseren Ort zu machen oder konkret ein Beitrag zur Heilung der Biosphäre dieses Planeten
- Ihr findet Gleichgesinnte mit ähnlichen Ideen und bringt in Erfahrung, ob sie

  1. willens sind, die Idee mit Taten zu realisieren
  2. Zuverlässigkeit und charakterliche Stärke besitzen
  3. oder zumindest erkennbar ausbaufähig und willens ;-)
- Ihr meldet Euch beim PΦNK an, nachdem Ihr die Konditionen durchgelesen habt und ihnen zustimmt
- Ihr bekommt Unterweisungen, Termine und persönliche Übungen, die Eure weitere Arbeit erleichtern und optimieren. Gleichzeitig wird Eure Gruppe gestärkt.
- Ihr erstellt ein "elektronisches Muster" Eurer Idee, die als Anker oder Wegweiser in dem Entstehungsprozess benutzt wird
- Ihr werdet in der Umgebung, in der die manifestierte Idee existieren soll Spezialist, indem Ihr alles an bekannten Fakten darüber sammelt und ein Dossier zusammenstellt
- Ihr beginnt den Designprozess auf allen in Euch existierenden Ebenen. Auch dazu geben wir Euch Verfahren und Übungen.
- Wenn das Design fertig ist, wird es von uns einer Plausibilitätsprüfung unterzogen, um logische Fehler zu vermeiden. Bei Fehlern wird das Design verbessert. Bei Konsistenz wird das Design dokumentiert.
- Ihr findet eine Umgebung, in der das Design zum ersten Mal auf Funktionalität getestet wird. Evtl. wird mit einem externen Partner, der die Feldversuchs-Umgebung bereitstellt ein Vertrag gemacht.
- Wenn der Feldversuch ganz oder in Teilen fehlschlägt, wird das Design verändert und wiederum einer Plausibilitätsprüfung unterzogen.
- War der Feldversuch erfolgreich, findet Ihr eine Umgebung, in der Eure Idee produktiv in die Welt einfließen kann. Sie wird zum ersten Mal unter Real-Bedingungen eingesetzt. Ziel ist es die Alltagstauglichkeit herzustellen. Evtl. braucht Ihr einen Vertrag mit einem externen Partner.
- Ihr erstellt eine Abschlussdokumentation, die rechtlich unter eine Public License gestellt wird, damit die Verfügbarkeit für alle Menschen gewährleistet wird. Ihr, das Team, verpflichtet Euch, Euer Bewusstsein und Eure erworbenen Fähigkeiten bezüglich des Projektes an alle weiterzugeben, die es ebenfalls realisieren möchten.  
Baut damit einen Stein in die Kathedrale einer neuen Kultur, die diesen Namen verdient.

Unsere Aufgabe als PΦNK-Crew ist es, Euch durch den oben dargelegten Prozess zu führen - in Eurem Tempo und mit den Dingen, die Eure innere Individualität benötigt. Das Ziel besteht darin, Neues - und vielleicht GANZ NEUES - zu erschaffen, welches dem Wohl unseres Planeten und der Gesamtheit seiner Bewohner dient - zu 100% kompatibel mit dieser Biosphäre. Dazu benutzen wir fortgeschrittene Techniken und Richtlinien aus der Permakultur und Prozessmethoden, um Kreativität jenseits des Horizontes freizusetzen. Der Fokus ist dabei, synergetische und liebevolle Teams mit entwickelten, kreativen Individuen zu fördern und auf einem Teil ihrer Reise zu begleiten.